

Hands-on seminar

『アブソアンカー』は世界60ヶ国以上で販売されている歯科矯正用アンカースクリューです。細さ、長さのバリエーションが多く、様々な部位に対応可能です。全顎矯正治療のために、歯科矯正用アンカースクリューをこれから始める先生、すでに導入されている先生にも受講いただけるセミナーです。

アンカースクリュー 使いこなせていますか?

MIA(マイクロインプラントアンカレッジ)とは、極小のスクリューを用いて骨に固定源を求めめる方法であり、この応用により今までは不可能とされてきた絶対固定を容易に得ることができるようになりました。

しかし、先生方にはスクリューの脱落や歯根接触などの懸念や問題に臨床で直面することがあるのではないのでしょうか。

そこで、本セミナーでは基礎的な内容として、MIAに必要な解剖学的解説、基本的な植立術式、成功率について解説させていただきます。

実践的な内容として、どのような目的のためにアンカースクリューを応用するか、歯や歯列におけるバイオメカニクスや、それに基づいた植立位置、部位、フックの決定など、MIAを応用していく上で理解しなくてはならない内容にも触れます。

また、スタンダードな植立方法では対処できない場合における「アブソアンカーだからできる植立方法」についても紹介させていただきます。



講師：高橋 正光 先生
たかはし まさみつ

1989年：日本大学松戸歯学部 卒業
1994年：日本大学大学院松戸歯学研究科
歯科矯正学専攻 卒業/博士(歯学)
1995年：高橋歯科矯正歯科(東京都足立区)開設

著書
『矯正用アンカースクリューを用いた矯正歯科治療』(監訳)(砂書房)
『外科的矯正治療へのマイクロインプラントの応用』(訳)(砂書房)
『矯正臨床 一般歯科医のための理論と実務』(デンタルタイヤモンド社)
『始めて、学んで、MTM』(デンタルタイヤモンド社)



セミナー内容

講義 アンカースクリュー基礎、概要

【基礎編・植立について】

- ・植立部位の解剖学的解説と注意点
- ・植立術式の解説、歯根損傷・歯根近接を避ける方法
- ・植立における成功率と失敗要因について
- ・アブソアンカーならではの植立方法 IZCへの植立



【実践編・バイオメカニクス】

- ・アンカースクリューの垂直的位置とワイヤー上のフックの長さとの関係 ~歯列の抵抗中心とモーメント・牽引ベクトルの解説~
- ・上顎大白歯の遠心移動、圧下
- ・咬合平面の変化
- ・En masse movementにおける前歯部のコントロールについて
- ・オープンバイト症例、シザーズバイト症例における治療メカニクス

実習

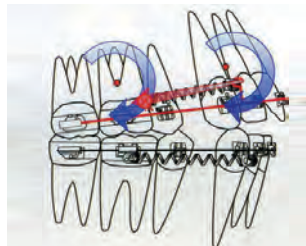
- ・植立実習(木片・樹脂模型)



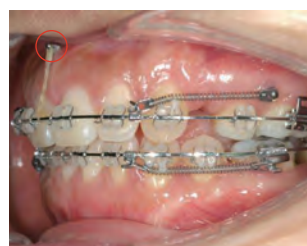
アブソアンカーならではの斜め打ち



斜めに植立することで、歯根との接触リスクを低減できます。



上顎におけるロープスライディングメカニクスのバイオメカニクス



トルクコントローラーとして上顎前歯部1-1間に植立

日程・会場

福岡 2022年 2月20日(日) 10:00~17:00

会場：エიმアテイン博多駅前 会議室5E JR博多駅
住所：福岡市博多区博多駅前3-25-24 八百治ビル5F 博多口 徒歩2分

東京 2022年 3月27日(日) 10:00~17:00

会場：(株)松風 東京支社 地下鉄 千代田線 湯島駅 徒歩2分
住所：東京都文京区湯島 3-16-2 JR 御徒町駅 徒歩10分

定員 15名

受講料 松風歯科クラブ
デンティストサークル会員 : 29,700円

一般 : 35,200円

(消費税込)

お問合せ先 株式会社 松風 矯正課 松風矯正セミナー係

Tel.03-3832-1824

お申し込み

お申込みは「SHOFU seminar サイト」から

松風セミナー

検索

click!



<https://seminar.shofu.co.jp/>

申込×切 開催日の7日前まで