



歯科矯正用アンカースクリュー

AbsAnchor アブソアンカー

全顎矯正(モーメント・メカニクス)編

MIA MICRO IMPLANT ANCHORAGE Hands-on seminar

『アブソアンカー』は世界60ヶ国以上で販売されている歯科矯正用アンカースクリューです。細さ、長さのバリエーションが多く、様々な部位に対応可能です。全顎矯正治療のために、歯科矯正用アンカースクリューをこれから始める先生、すでに導入されている先生にも受講いただけるセミナーです。



講師：高橋 正光 先生
たかはし まさみつ

1989年：日本大学松戸歯学部 卒業
1994年：日本大学大学院松戸歯学研究科
歯科矯正学専攻 卒業／博士（歯学）
1995年：高橋歯科矯正歯科（東京都足立区）開設

著書
『矯正用アンカースクリューを用いた矯正歯科治療』
（監訳）（砂書房）
『外科的矯正治療へのマイクロインプラントの応用』
（訳）（砂書房）
『矯正臨床 一般歯科医のための理論と実務』
（デンタルダイヤモンド社）
『始めて、学んで、MTM』
（デンタルダイヤモンド社）



アンカースクリュー 使いこなせていますか？

私が歯科矯正用アンカースクリューを2002年より臨床に応用するようになってから、ちょうど20年が経過しました。

当時はまだ少数の術者のみが臨床応用していた段階であり、物珍しさが脚光を浴びていましたが、現在では世界的に矯正臨床の様々な場面において重用され、無くてはならないものとなっております。

私自身、いろいろな失敗も経験しましたが、現在では多くの論文やデータにより、植立についても安全で確実な方法がほぼ確立されています。これからの歯科矯正用アンカースクリューを扱うにあたって術者に必要なことは、どう植立するかではなく、臨床にどのように応用するかではないかと思っております。

今回の講演では、主に生力学（バイオメカニクス）を中心として歯科矯正用アンカースクリューを応用した治療計画の立案について話させていただく予定です。また、併せて、各種不正咬合の種類によっては具体的な応用方法や、歯科矯正用アンカースクリューによる歯の移動限界等についても申し上げさせていただく所存です。

多くの先生方のご参加をお待ちしております。

高橋歯科矯正歯科
高橋正光

セミナー内容

講義 アンカースクリュー基礎、概要

【基礎編・植立について】

- ・植立部位の解剖学的解説と注意点
- ・植立術式の解説、歯根近接を避ける埋入方法
- ・植立における成功率と失敗要因
- ・アブソアンカーならではの植立方法 IZCへの植立



【実践編・バイオメカニクス】

- ・アンカースクリューの垂直的位置とワイヤー上のフックの長さとの関係
～歯列の抵抗中心とモーメント・牽引ベクトルの解説～
- ・トルクコントローラーとしての前歯部への植立
- ・オープンバイト症例、シザーズバイト症例における治療メカニクス
- ・大白歯の遠心移動、圧下
- ・咬合平面の変化



実習 植立実習（樹脂模型）

※実習模型(3万円相当)をお持ち帰りいただけます。
患者さまへのコンサルテーションにもおすすめです。

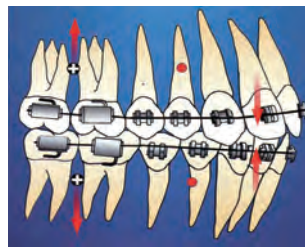
セミナー終了後、修了証書を授与いたします。



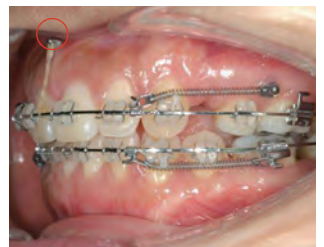
アブソアンカーならではの傾斜埋入法



斜めに植立することで、
歯根との接触リスクを低減できます。



白歯部圧下による前歯部開咬治療の
フォースシステム



トルクコントローラーとして
上顎前歯部1-1間に植立

日程・会場

東京 2024年 7月18日(木)

10:00~17:00

会場：(株)松風 東京支社

住所：東京都文京区湯島 3-16-2

地下鉄 千代田線 湯島駅 徒歩2分

JR 御徒町駅 徒歩10分

定員 20名

受講料 松風歯科クラブ
デンティストサークル会員 : 49,500円

一般 : 55,000円

(模型・昼食費・消費税込)

お問合せ先 株式会社 松風 矯正課 松風矯正セミナー係

Tel.03-3832-1824

お申し込み

お申し込みは「SHOFU seminar サイト」から

松風セミナー

検索



<https://seminar.shofu.co.jp/>

申込×切 開催日の7日前まで

※弊社はお客様からご提供いただきましたお名前・ご住所・お勤め先・お電話番号・メールアドレス等の個人情報は、今後の弊社で開催するセミナー及び研修会のご案内、並びに製品情報のご提供のために利用し、管理いたします。

SHOFU INC.